

1 POT TRIGLAVSKE BISTRICE



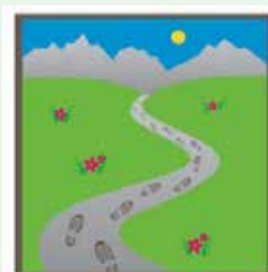
Veličastni vrhovi Triglavskega narodnega parka in njegovega zaledja so paša za oči in izziv za ljubitelje gora. Povezuje jih globoke doline, visoke planote, bogate z gozdovi in kristalno čisto vodo. Bogastvo voda na območju parka je izjemno. Številne izmed teh dolin so danes priljubljene izletniške točke. Opisane poti na različnih delih Biosfernega in čezmejnega območja Ekoregije Julijske Alpe so namenjene spoznavanju posebnosti tega čudovitega sveta.

Raznovrstne poti v dolžini in zahtevnosti imajo skupno lastnost – poleg veličastnih razgledov pozornemu obiskovalcu ponujajo drobna čudeša biodiverzitet. Bodite pozorni na dolžino poti, saj nekatere lahko prehodite v eni uri, za druge pa boste potrebovali več dni.

VAŠ POZOREN KORAK JE POMEMBEN. NE ZAHTEVA VELIKO, POMENI OGROMNO.

Ostre podnebne razmere, mlada in plitva prst ter kršljiva apnenčasta skala vsako poljeje pogojujejo rast alpske flore.

Vegetacija ob planinskih in drugih poteh je prilagojena negotoljubnim razmeram gorskega sveta. Hoja zunaj poti ni priporočljiva - naravovarstveni, upravljavski in estetski vidik obiskovanja občutljivega gorskega območja zahteva pozornega obiskovalca, ki spoštuje krhkost življenja v gorah.



Hadite pa označenih potah. Stay on trails. Varajemo tla. Protect the soils.

2 SOŠKA POT



Triglavka Bistrica pokuka na dan ob vzhodu Triglava, nato ponikne in sumi pod gruščem ledeniške doline. Kot bi se sprva sramovala svoje majhnosti v senci tako močnejše gore nekoliko nižje, napojena z vodami sosednjih vrhov, začena svojo površinsko pot.

Izhodišče: Slovenski planinski muzej, Mojstrana
Dolžina: 12 km
Višinska razlika: 375 m
Čas hoje: 3 ure (v eno smer)
Težavnost: lahka, a dolga pot



BUKEV
Fagus sylvatica

Plod bukve, žir, predstavlja bogat vir hrane za gozdne živali.

MLADOLETNICA
Trichoptera sp.

Ličinke mladoletnic živijo v čistih vodah. So pomemben vir hrane za ribe, vodne ptice in druge plenilce.

3 SOŠKA POT



V sivem apnencu turkizno modra barva zaznamuje reko Sočo, ki si je utrla izjemno pot od izvira do izliva. Njena energija nas navdihuje s prvinsko močjo narave.

Izhodišče: Koča pri izviro Soče
Dolžina: 25 km (od izvira do Bovca)
Višinska razlika: 433 m
Čas hoje: odvisno od izbranega odseka; celotna pot 7 ur (v eno smer)
Težavnost: lahka, a dolga pot

SOŠKA POSTRV
Salmo marmoratus

Sladkovodna riba z značilnim marmornim vzorcem. Živi samo v Jadranskem povodju.

POVODNI KOS
Cinclus cinclus

Edina ptica med pevkami, ki se zna potapljati in plavati.

4 TOLMINSKA KORITA



Tolminskih koritih smo na najnižji točki parka. Obdajajo nas visoke prepadne stene in šumenje dveh slikovitih rek, ki vabita, da spoznamo veličastne močvirne narave. Občutki so resnično močni, saj se v najožjem delu korit Tolminke znajdemo globoko pod Hudičevim mostom, na drugi strani pa nas pot popelje ob robu korit Zadlaščice do naravnega mostu, ki spominja na medvedovo glavo.

Izhodišče: Vstopna točka Tolminska korita
Dolžina: 3 km
Višinska razlika: < 100 m
Čas hoje: 1 ura 30 minut (pot je krožna)
Težavnost: lahka pot

AVRIKELJ
Primula auricula

Zimzelena trajnica, ki raste v skalnih razpokah. Cveti od marca do julija.

ALPSKI KOZLIČEK
Rosalia alpina

Samica odlaga jajčeca v razpoke mrtvih in starih bukev ter v skladiščni les.

5 PLANICA TAMAR



Planica, dolga značilna ledeniška dolina v severnem delu slovenskih Julijskih Alp, se blizu Rateč odcepi od Doline. Na zahodu jo omejuje greben Ponc, na vzhodu se nad njo dvigata obe Mojstrovki in Cipernik. Zgornji del Planice prehaja v Tamar, enega najlepših zatrepov v Julijskih Alpah, na koncu katere se v svoji markantni obliki vzpenja Jalovec.

Izhodišče: Nordijski center Planica
Dolžina: 4 km (v eno smer)
Višinska razlika: 150 m
Čas hoje: 1 ura (v eno smer)
Težavnost: lahka pot



GAMS
Rupicapra rupicapra

Najznačilnejša žival alpskega sveta se v poletnih mesecih zadržuje na odprti skalnati predelih nad gozdno mejo, pozimi pa tudi v gozdovih.

NAVADNI POLH
Glis glis

Življenjski prostor tega nočnega glodalca so bukovi in hrastovi gozdovi.



6 POHODNIŠKA POT JULIANA

Daljska pohodniška pot



JULIANA TRAIL 270/16

Na pohodniški poti Juliana ne boste osvojili nobenega gorskega vrha. V spoštljivi razdalji in v vznožju očiakov vas bo pot vodila po robu Julijskih Alp in Triglavskega narodnega parka. Peljala vas bo tja, kjer boste začutili pravi utrip življenja v Julijskih Alpah ter spoznali bogato naravno in kulturno dediščino tega čudovito osupljivega gorskega sveta za neizmerno biodiverzitet.

Izhodišče: začetek vsake od 16 etap. V zimskem času pripravljamo prisojna pobočja oziroma priporočamo, da pred odhodom na pot preverite razmere.
Dolžina: 270 km
Čas hoje: je različen od etape do etape. Povprečna dolžina etape je 17,5 km oz. 4-5 ur.
Za celotno pot pohodnik potrebuje od 15 do 20 dni.
Težavnost: odvisno od etape.

Info: www.julian-alps.com

JULIANA TRAIL 270/16

7 UČNA POT GORELJEK



Kot bi se ne zavedala svoje pomembnosti, se šotna barja skrivajo v nedrjih močnih poključskih gozdov. Na krožni učni poti jih lahko dobro spoznamo.

Izhodišče: Penzion Jelka, Pokljuka
Dolžina: pribl. 1 km
Višinska razlika: zanemarljiva
Čas hoje: 45 minut (pot je krožna)
Težavnost: lahka pot

SMREKA
Picea abies

Pokljuka je znana po smrekovih gozdovih, ki so izjemno pomemben habitat za divjega petelina in triprstega detla.



ŽIVORODNA KUŠČARICA
Lacerta vivipara

Kotenje živih mladičev ji omogoča, da preživi tudi na območjih, ki so prehladna za razvoj jajc.

8 KORITA MOSTNICE



V svojem kratkem toku je reka Mostnica ustvarila toliko posebnosti, da nam zastaja dih. Z vsakim korakom pokaže drugačen obraz.

Izhodišče: Stara Fužina
Dolžina: 5 km (v eno smer)
Višinska razlika: 250 m
Čas hoje: 2 uri (v eno smer)
Težavnost: lahka, a dolga pot

BRSTIČNA LILJA
Lilium bulbiferum

Za zgornjimi listi se skrivajo brsti, iz katerih lahko požene nova rastlina.



SEKULJA
Rana temporaria

Pozoren opazovalec jo opazi v senčnem in vlažnem gozdu ali gozdnem robu.



9 OKROG BOHINJSKEGA JEZERA



Bohinjsko jezero je največje naravno stalno jezero v Sloveniji. Jezerska skleda premore več kot 100 milijonov m³ vode, po stari bohinjski šali pa le »za en škař«, če je ta dovolj velik.

Izhodišče: Ribčev Laz
Dolžina: 11,5 km
Višinska razlika: zanemarljiva
Čas hoje: 2 uri 30 min
Težavnost: lahka, a dolga pot
Opozorilo: po dolgotrajnem deževju pot ni prehodna

JEREBIKA
Sorbus aucuparia

Je drevo z užitnimi rdečimi plodovi, ki dobro prenaša nizke temperature.

ČMRLJI
Bombus sp.

Pri opravljanju so učinkovitejši in hitrejši od medonosnih čebel. Dejavnost so tudi pri nizkih temperaturah, v dežju in vetru.



10 PLANINA USKOVNICA



Kraška planota Pokljuka je prekrita s prostiranimi smrekovimi gozdovi, ki jih prekinjajo posamezne planine, na katerih se v poletnem času pase živina. Sprehod od Rudnega polja do planine Uskovnica navduši z izjemnimi razgledi.

Izhodišče: Športni center Triglav Pokljuka, Rudno polje
Dolžina: 4 km
Višinska razlika: 180 m
Čas hoje: 1 ura (v eno smer)
Težavnost: lahka pot

DIVJI PETELIN
Tetrao urogallus

Največji predstavnik koconogih kur živi v gorskih mešanih in iglastih gozdovih. V Srednji Evropi je ogrožena vrsta.

PLANINSKI PUPEK
Mesotriton alpestris

Dvoživka, prilagojena na življenje v hladnejših krajih živi v mlakah, koleznicah in na gozdnih vlaklah.



11 TA LIPA POT



Triglavski narodni park in Naravni park Julijsko predgorje sta povezana v čezmejno območje Ekoregije Julijske Alpe, katere del je tudi celotno Biosferno območje Julijske Alpe. Narava ne pozna meja, zato različne izzive in območju celotnih Julijskih Alp rešujemo skupaj. Ta Lipa pot se nahaja v čezmejnem območju Ekoregije Julijske Alpe, v Naravnem parku Julijsko predgorje. Krožna pot vodi po dolini Rezije, skozi gozd, mimo slapov in potokov okoli majhne vasi Solbica (Stolvizza). Na poti lahko otroci in odrasli spoznajo čarobnost narave in kulturne dediščine doline Rezije.

Izhodišče: bar »All'Arrivo« v vasi Solbica (Stolvizza), Italija / Rezija
Dolžina: 8,3 km
Višinska razlika: 200 m
Čas hoje: 2 uri in 50 minut (pot je krožna)
Težavnost: lahka pot

NAVADNA POGAČICA
Trollius europaeus

Trajnica iz družine zlatičevk raste na planinskih travnikih in pašnikih.

LISICA
Vulpes vulpes

Naša najpogostejša zver živi samotarsko in je aktivna predvsem ponoči.



12 POT MIRU

Daljska pohodniška pot

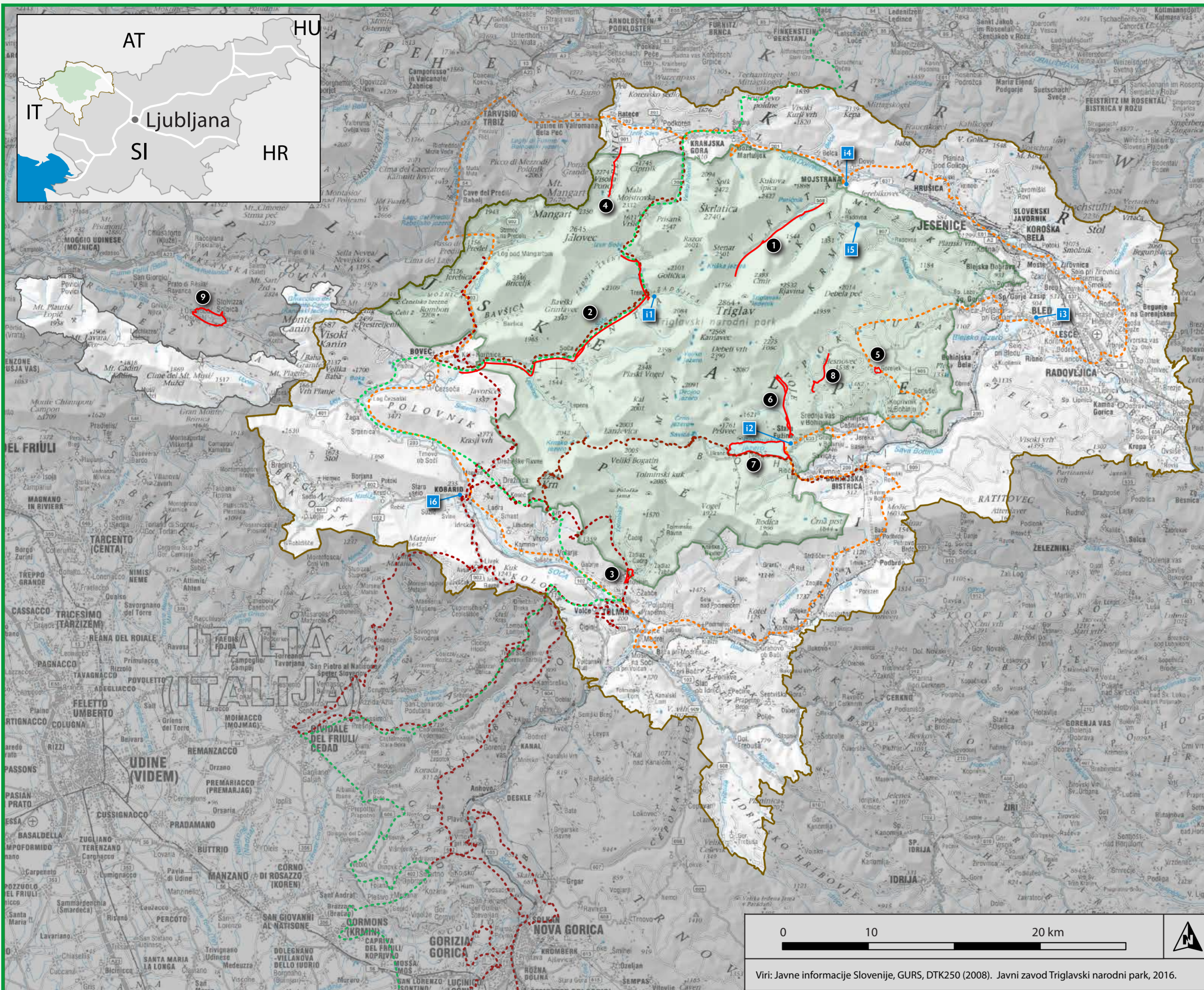


Na poti od Alp do Jadrana vas bo najprej prevzel mir, ki za te kraje ni bil vedno samoumeven. Tokova zgodovine in Soče, ene najlepših alpskih rek na svetu, sta burna in nepredvidljiva. Stoletje po vojni, ki je zajela svet, je njena zgodovinska dediščina vtkana v Pot miru. Vse od Julijskih Alp, čez vinorodna Brda in Krasi do Jadranskega morja umirja ritem časa in vabi k oddihu ali razmisleku – 100 let po soški fronti, enem največjih bojevanj človeka v visokogorju.

Izhodišče: Log pod Mangrtom oziroma začetek vsakega odseka. V zimskem času pripravljamo prisojna pobočja oziroma priporočamo, da pred odhodom na pot preverite razmere.
Dolžina: 519 km
Čas hoje: je različen od etape do etape.
Za celotno pot pohodnik potrebuje približno 32 dni.
Težavnost: odvisno od etape.

Info: www.thewalkofpeace.com

POT MIRU



TEMATSKES NARAVOSLOVNE POTI

- 1 POT TRIGLAVSKE BISTRICE
- 2 SOŠKA POT
- 3 TOLMINSKA KORITA
- 4 PLANICA TAMAR
- 5 UČNA POT GORELJEK
- 6 KORITA MOSTNICE
- 7 OKROG BOHINSKEGA JEZERA
- 8 PLANINA USKOVNICA
- 9 TA LIPA POT

DALJINSKE POTI

- POT ALPE ADRIA
- POHODNIŠKA POT JULIANA
- POT MIRU

OBMOČJA

- TRIGLAVSKI NARODNI PARK
- BIOSFERNO OBMOČJE JULIJSKE ALPE
- ČEZMEJNO OBMOČJE EKOREGIJE JULIJSKE ALPE

ZA OBISKOVALCE TRIGLAVSKEGA NARODNEGA PARKA

- Triglavski narodni park je edini narodni park v Sloveniji. V tem čudovitem in občutljivem naravnem okolju smo obiskovalci in gostje. Dobrodošli v narodnem parku.
- Bodite nemoteči obiskovalci in ne prinašajte ničesar v prostor ter iz nje ničesar ne odnašajte. Odnesite le pepe spomine in podobe, shranjene na spominski kartici.
- Priporočamo, da hodite po označenih poteh. Ne povzročajte hrupa. Živali vam bodo hvaležne.
- Spoštujte življenjski prostor rastlin in živali. Občudujte jih tako, da s svojo prisotnostjo ne boste motili njihovih zgodb, ki so prav tako edinstvene kot vaša.
- Jasne noči, posute z zvezdami, doživljajte na klopeh planinskih koč, zavetih in bivakov. Kampiranje in bivakiranje izven za to določenih mest ni dovoljeno.
- Svoje vozilo pustite na enem od označenih parkirišč. Na območju parka jih je dovolj.
- Vaš korak je pomemben. Ne zahteva veliko, pomeni ogromno.

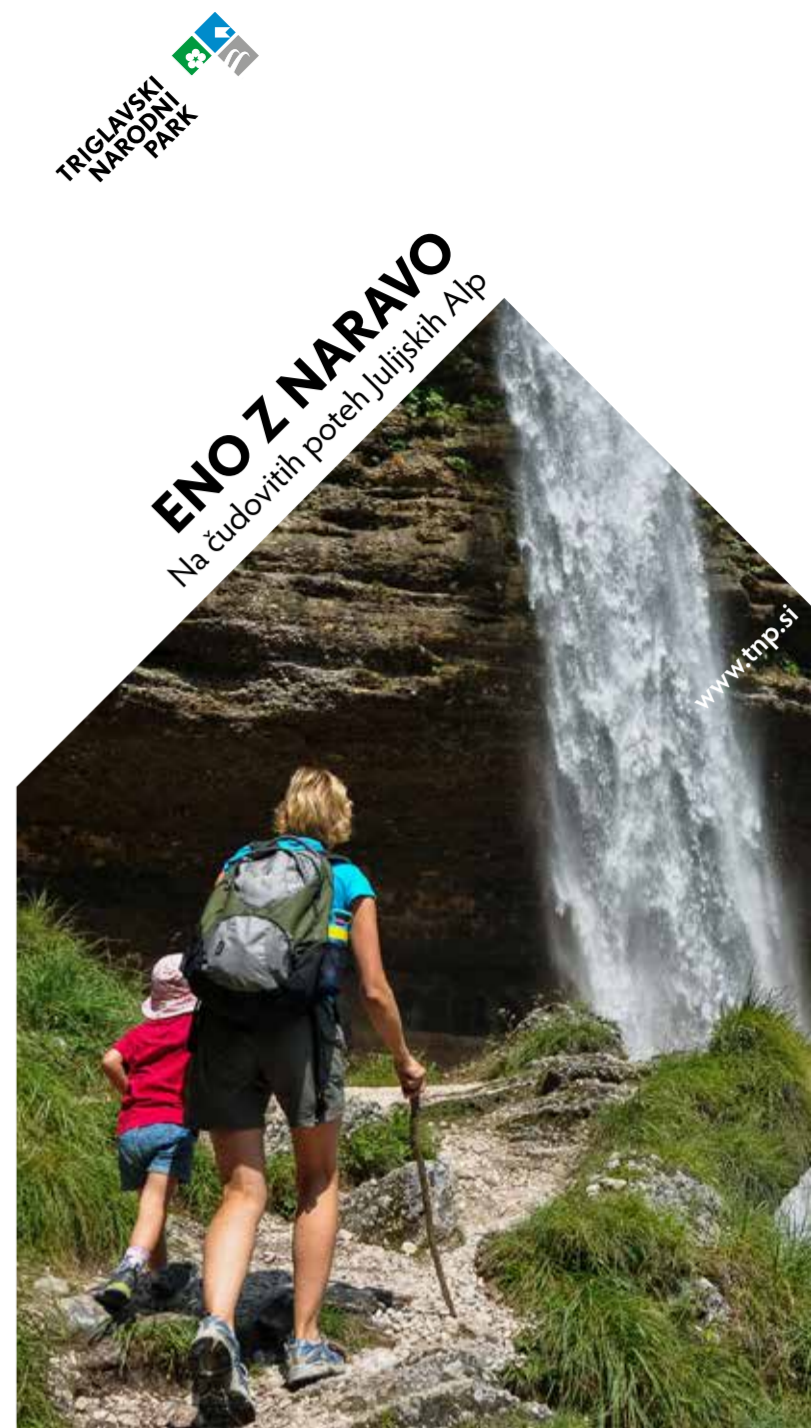
VARNO V GORE

- OPREMA – uporabljajte le opremo, namenjeno za hojo v gore. Obujte primerne planinske čevlje, ki segajo čez gležnji.
- VREME je lahko spremenljivo. S seboj vzemite rezervna topla oblačila, oblačite se v slojih.
- 112 – INFORMACIJE – pred odhodom na turo pridobite čim več aktualnih informacij o stanju na poteh, odprtih kočah in vremenu. V primeru nesreče kličite 112.
- POTI – zaradi gruša na poteh je velika možnost zdrsa, predvsem na izpostavljenih delih in v deževnem vremenu.

VZPON V PREMSTVU GORSKEGA VODNIKA je zagotovilo za varnost in lepo doživetje. Gorskega vodnika (FMGA) lahko najamete na info mestih Triglavskega narodnega parka in na spletni strani www.tntp.si.

INFORMACIJSKA MESTA TRIGLAVSKEGA NARODNEGA PARKA

- 11** INFORMACIJSKO IN IZOBRAŽEVALNO SREDIŠČE DOM TRENTA
Na Logu, Trenta, Soča
T: +386 5 388 93 30
E: dom-tntp.trenta@tntp.gov.si
- 12** CENTER TRIGLAVSKEGA NARODNEGA PARKA BOHINJ
Stara Fužina 37-38, Bohinjsko jezero
T: +386 4 578 02 45
E: info.bohinjka@tntp.gov.si
- 13** INFOCENTER TRIGLAVSKA ROŽA BLED
Ljubljanska cesta 27, Bled
T: +386 4 578 02 05
E: info.trb@tntp.gov.si
- 14** SLOVENSKI PLANINSKI MUZEJ
Triglavska cesta 49, Mojstrana
T: +386 8 380 67 30
E: info@planinskimuzej.si
- 15** POCARJEVA DOMAČIJA
Zgornja Radovna 25, Mojstrana
T: +386 4 578 02 00 (uprava Triglavskega narodnega parka)
E: triglavski-narodni-park@tntp.gov.si
- 16** INFO TOČKA TRIGLAVSKEGA NARODNEGA PARKA ZELENJA HIŠA, TIC KOBARID
Trg svobode 16, Kobarid
T: +386 5 380 04 90
E: info.kobarid@dolina-soce.si



ALI VEŠ?

- 1 Da je območje Triglavskega narodnega parka habitata izobklovala v dolgem času njegova razvoja.
- 2 Da vrsta, ki izumre, izgubljen za vse večne case, (sešaci, ptice, plazilci, dvoživke in rabe)?
- 3 praprotic in semek ter 5% vrstencarjev v Sloveniji, kjer je ogroženih na primer 10 % vseh 1.600 vrst rastlin.
- 4 Da je območje Triglavskega narodnega parka habitata odlično vpliva na razmere na našem planetu.

Biodiverzitetna (biotska pestrost) je pestrost življenja na Zemlji v vseh najrazličnejših oblikah, od bakterij in gliv do rastlin in živali. Nastaja je v milijardah let razvoja življenja. Pomembna značilnost biodiverzitetne je izjema povezanost organizmov, ki sami ne bi mogli preživeti, skupaj pa sestavljajo edinstven splet, ki obdružuje vpliva na razmere na našem planetu.

